

## 資産形成をテーマとしたセミナーの開催について

株式会社七十七銀行（頭取 小林 英文）では、お客さまへの資産形成支援の一環として資産形成をテーマとしたオンラインセミナーを開催しますので、下記のとおりお知らせいたします。

本セミナーでは、資産形成の必要性や NISA の概要から NISA の活用方法、積立の効果および投資信託の選び方までわかりやすくお伝えいたします。

当行は、今後もお客さま一人ひとりの想いに真摯に寄り添い、人生 100 年時代における様々なニーズや課題に対して最適なソリューションの提供に努めてまいります。

### 記

<セミナーの概要（詳細は別紙のチラシをご参照ください。）>

名 称	資産形成セミナー ～NISAのギモンを解決！～	資産形成セミナー ～NISAで叶える本気の積立～
日 時	①2024年12月27日（金）18:00～19:00 ②2025年2月17日（月）18:00～19:00	①2025年1月17日（金）18:00～19:00 ②2025年3月17日（月）18:00～19:00
対 象	資産形成やNISAの基礎を知りたい方	NISAの活用方法を知りたい方
内 容	<ul style="list-style-type: none"> <li>・資産形成の必要性</li> <li>・投資の基本</li> <li>・NISAの概要</li> <li>・質疑応答</li> </ul>	<ul style="list-style-type: none"> <li>・NISAの活用方法</li> <li>・積立の効果</li> <li>・投資信託の選び方</li> <li>・質疑応答</li> </ul>
申込期限	①2024年12月24日（火）12:00 ②2025年2月12日（水）12:00	①2025年1月14日（火）12:00 ②2025年3月12日（水）12:00
講 師	営業統轄部	
参加費用	無 料	
申込方法	七十七銀行アプリよりお申込みください。 ※七十七銀行アプリのダウンロードはこちら➡	



以 上



七十七グループは持続可能な開発目標（SDGs）を支援しています。

もっと、ずっと、地域と共に。

(関連するSDGs)



**SDGs (Sustainable Development Goals)**

2015年9月に、国連に加盟する全ての国が全会一致で採択した国際目標であり、17のゴールと、169のターゲットから構成されています。

七十七グループは2020年7月に「七十七グループのSDGs宣言 ～もっと、ずっと、地域と共に。～」を表明し、SDGsに対する取組みを更に強化するため、2021年10月に「SDGs実践計画」を策定しました。

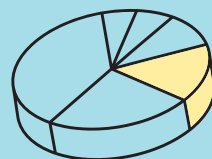
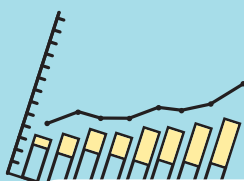
# 資産形成セミナー

## NISAのギモン??を解決!

「NISAはよく聞くけど、投資って必要あるの?」「NISAってそもそもなに?」「NISAの上手な活用方法を知りたい!」

このようなお悩みをお持ちではありませんか?

本セミナーでは、資産形成の基本やNISAの概要、NISAを活用した積立投資について、  
わかりやすくご説明いたします!



### 2024年12月27日(金) 18:00~19:00

オンライン  
開催

- 会場 Zoomミーティング
- 講師 七十七銀行行員
- 対象 資産形成やNISAの基礎を知りたい方

基本から学べるッが!



開催前日までに申込時にご登録のメールアドレスあてにZoomのID・パスコード等を送付します。

●申込締切日時/12月24日(火)12:00 <お申込方法は裏面をご覧ください>

なぜ資産形成が  
必要なの?

NISAって  
なに?

お金のギモン  
誰かに聞きたい!

### を解決!



参加無料

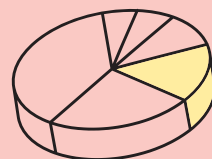
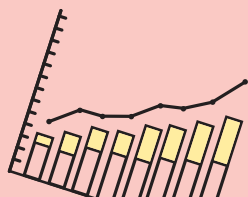
# 資産形成セミナー

## NISAで叶える本気の積立

「NISA口座を開設したけど、どう活用すればいいの?」「月々の積立金額はどうしよう?」「投資信託の選び方を知りたい!」

このような悩みをお持ちではありませんか?

本セミナーでは、NISAの活用法、積立の効果、投資信託の選び方について  
わかりやすくご説明します!



2025年1月17日(金) 18:00~19:00

オンライン  
開催

会場 Zoomミーティング  
講師 七十七銀行行員  
対象 NISAの活用方法を知りたい方



基本から学べるシカ!

開催前日までに申込時にご登録のメールアドレスあてにZoomのID・パスコード等を送付します。

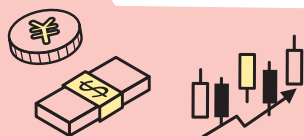
●申込締切日時/1月14日(火)12:00 <お申込方法は裏面をご覧ください>

NISAの活用法を  
知りたい!

投資信託の  
選び方は?

お金のギモン  
誰かに聞きたい!

を解決!



77 BANK 七十七銀行

参加無料

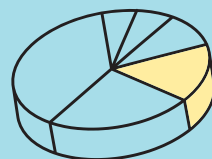
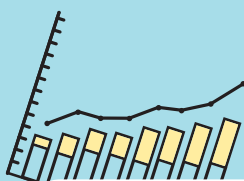
# 資産形成セミナー

## NISAのギモン??を解決!

「NISAはよく聞くけど、投資って必要あるの?」「NISAってそもそもなに?」「NISAの上手な活用方法を知りたい!」

このようなお悩みをお持ちではありませんか?

本セミナーでは、資産形成の基本やNISAの概要、NISAを活用した積立投資について、  
わかりやすくご説明いたします!



2025年2月17日(月) 18:00~19:00

オンライン  
開催

会場 Zoomミーティング  
講師 七十七銀行行員  
対象 資産形成やNISAの基礎を知りたい方

基本から学べるッか!



開催前日までに申込時にご登録のメールアドレスあてにZoomのID・パスコード等を送付します。

●申込締切日時/2月12日(水)12:00 <お申込方法は裏面をご覧ください>

なぜ資産形成が  
必要なの?

NISAって  
なに?

お金のギモン  
誰かに聞きたい!

を解決!

77 BANK 七十七銀行

参加無料

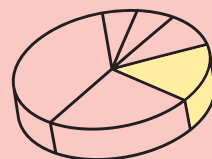
# 資産形成セミナー

## NISAで叶える本気の積立

「NISA口座を開設したけど、どう活用すればいいの?」「月々の積立金額はどうしよう?」「投資信託の選び方を知りたい!」

このような悩みをお持ちではありませんか?

本セミナーでは、NISAの活用法、積立の効果、投資信託の選び方について  
わかりやすくご説明します!



2025年3月17日(月) 18:00~19:00

オンライン  
開催

会場 Zoomミーティング  
講師 七十七銀行行員  
対象 NISAの活用方法を知りたい方



基本から学べるセミナー!

開催前日までに申込時にご登録のメールアドレスあてにZoomのID・パスコード等を送付します。

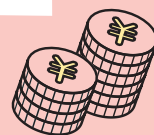
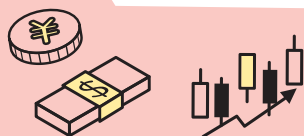
●申込締切日時/3月12日(水)12:00 <お申込方法は裏面をご覧ください>

NISAの活用法を  
知りたい!

投資信託の  
選び方は?

お金のギモン  
誰かに聞きたい!

を解決!



77 BANK 七十七銀行

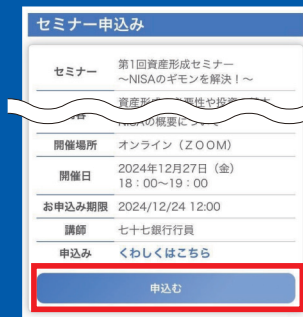


# お申込方法 「七十七銀行アプリ」からお申込みいただけます



七十七銀行アプリ  
トップ画面を下にスクロール

[新着情報]の  
[資産形成セミナー申込は  
こちら]をタップします。



[申込み] ボタンを  
タップします。  
必要事項を  
ご入力の上  
お申込みください。

〈本セミナーでは、ご紹介する各種サービスや金融商品等の勧誘を行うことがあります。〉

## 投資信託のご注意事項

### 投資信託のリスクについて

- 投資信託は、株式など価格変動を伴う有価証券等に投資するため、以下の要因等により、投資元本を割込むことがあり、元本および分配金が保証されている商品ではありません。
  - ① 組入株式の価格の下落、金利変動等による組入債券の価格の下落
  - ② 組入株式・組入債券等の発行者の経営・財務状況の変化
  - ③ 海外の株式・債券等への投資における為替相場の変動
- 換金可能日に制限(クローズド期間等)がある投資信託商品は、換金できない場合があります。

### 投資信託ご購入にあたってのその他のご留意事項

- 投資信託をご購入の際には、投資信託取扱店にて最新の「投資信託説明書(交付目論見書)」等をお受け取りいただくか、「インターネットバンキング」において最新の「投資信託説明書(交付目論見書)」等を必ずお読みいただき、商品内容やリスクおよび手数料等の詳細を十分ご理解のうえ、ご自身のご判断でお申込みください。
- 投資信託は預金ではなく、預金保険および投資者保護基金の対象ではありません。
- 投資信託の運用による損益は、投資信託をご購入されたお客さまに帰属します。

### 投資信託の諸費用について

#### 1. お客さまに直接ご負担いただく費用

お申込手数料 (当行取扱ファンド)	お買付金額(約定金額)に対し最大3.3%(消費税込)
信託財産留保額 (当行取扱ファンド)	ファンドの基準価額に対し最大0.7% ・ご換金時に上記割合が差し引かれます。

#### 2. 間接的にご負担いただく費用

信託報酬 (当行取扱ファンド)	ファンドの純資産総額に対し最大年率2.2%(消費税込) ・運用期間中、ファンドの純資産総額から上記割合が差し引かれます。
その他費用	資産の運用・保管・管理等に際し、有価証券売買手数料等の諸費用等が発生いたしますが、これもお客さまに間接的にご負担いただく費用となります。

※お申込手数料、信託財産留保額および信託報酬はファンドにより異なるほか、運用等に際し発生する諸費用等については、今後の運用方法等により変化するため、詳細を掲載しておりません。詳しくは各ファンドの最新の「投資信託説明書(交付目論見書)」等をご覧ください。なお、手数料等諸費用の合計額および一部費用の詳細については、保有期間等に応じて異なりますので表示できません。

## [NISA口座ご利用にあたってのご注意事項]

- NISA制度では、すべての金融機関を通じて1人につき1口座しか開設することはできません。(金融機関の変更を行った場合を除く)
- NISA制度を利用した口座は、開設後、税務署の審査が完了するまで金融機関の変更および廃止はできません。
- NISA口座では、株式投資信託等の配当金や売買益等は非課税となる一方で、これらの売買損益はないものとされます。したがって、特定口座や一般口座で保有するほかの株式投資信託の配当金や売買益等との損益通算はできません。また、損益の繰越控除(3年)もできません。
- NISA口座では分配金の再投資は新たな投資とみなされ、その年の非課税投資枠を利用することになります。例えば年初に50万円を投資し、その翌年に得た1万円の分配金が再投資されると、翌年の非課税投資枠を1万円利用したことになります。
- 当行の非課税口座に受け入れた公募株式投資信託は、他の金融機関に開設した非課税口座へ移管できません。
- ファンド購入後に税務署よりNISA口座の開設が否認された場合、購入したファンドは課税口座(一般口座または特定口座)へ振替となります。
- 上場株式等の配当等はNISA制度を利用した口座を開設する金融機関等経由で交付されないものは非課税とはなりません。
- 税法上は、上場株式や上場投資信託等の取扱が可能です。当行においては公募株式投資信託(当行の投資信託取扱商品は全て公募株式投資信託)が対象となります。
- 年間投資枠(つみたて投資枠120万円/成長投資枠240万円)と非課税保有限度額(成長投資枠・つみたて投資枠合わせて1,800万円/うち成長投資枠1,200万円)の範囲内で購入した上場株式等から生じる配当所得および譲渡所得等が非課税となります。
- 基準経過日(NISA口座内に初めてつみたて投資枠を設けた日から10年を経過した日および同日の翌日以後5年を経過した日ごとの日をいう。)におけるNISA口座開設者の氏名・住所について、所定の方法で確認します。なお、確認できない場合は、新たにNISA口座への上場株式等の受入れができなくなります。
- 出国により非居住者となる場合は、出国前に「出国届出書」の提出が必要となります。

### [つみたて投資枠におけるご注意事項]

- つみたて投資枠での購入は、積立契約に基づく、定期的かつ継続的な方法により行うことができます。
- つみたて投資枠にかかる積立契約により購入した投資信託の信託報酬等の概算値を、原則として年1回通知します。
- つみたて投資枠で買付可能な商品は、長期の積立・分散投資に適した一定の投資信託となります。

### [成長投資枠におけるご注意事項]

- 成長投資枠では、以下条件をすべて満たすものにに限られます。
  - ① 信託期間が20年以上または無期限であること
  - ② 一定のデリバティブ取引が用いられていないこと
  - ③ 毎月分配でないこと

ご不明な点がございましたら、投資信託取扱店の担当者または本部(担当部署)までお問い合わせください。

投資信託取扱店 ■ 東北地区の全営業店(一部の出張所を除く)および札幌支店  
本部(担当部署) ■ 営業統轄部 ウェルスマネジメント室