

## 日本政策金融公庫と連携した地元事業者に対する協調融資について クレマ コーヒー (CREMA COFFEE)

株式会社七十七銀行（頭取 小林 英文）は、日本政策金融公庫と連携し、クレマ コーヒー（以下「当事業者」といいます。）に対し、新型コロナウイルス感染症拡大による外部環境の変化を契機とする事業再構築に向けた支援の一環として協調融資を行いましたので、下記のとおりお知らせいたします。

当行は、多様化する資金調達ニーズに対し、適切なソリューションを提供することにより、お取引先企業とともに地方創生の推進に取り組んでまいります。

### 記

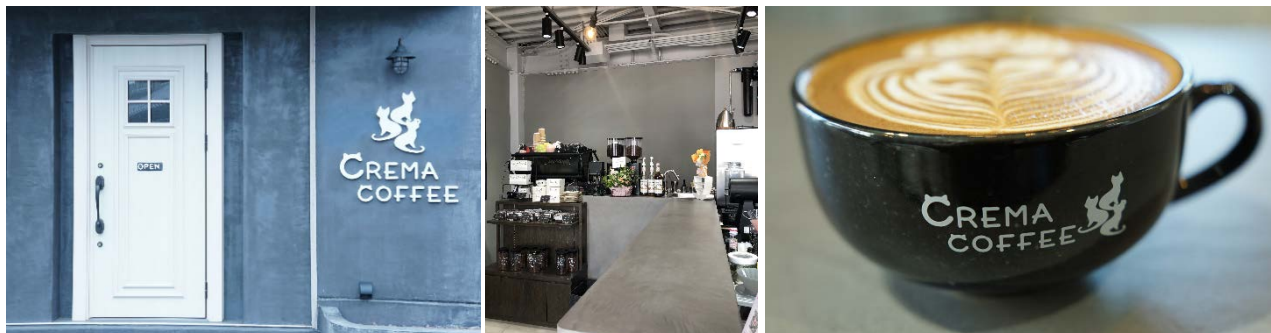
#### 1. 内 容

当行は、ラテアートコンテストで国内優勝・世界4位の実績を誇り、高い技術力を有する当事業者に対して、創業初期段階から日本政策金融公庫と連携した伴走支援を行ってまいりました。今般、新型コロナウイルス感染症拡大を経て、店舗周辺の人の往来の変化に伴う新店舗への移転等の事業再構築に向けた設備資金および運転資金として、日本政策金融公庫と連携した協調融資を実行しました。

#### 2. 事業者概要

当事業者は、前職で培ったラテアートの高い技術力を活かし、2020年3月に「杜のカフェ CREMA」を開業しました。開業後も国内外のラテアート大会に出場し、自らの技術力を更に高めようと活動するほか、ラテアートのセミナーを開催する等、ラテアート業界の技術力向上に向けた取組みも行っています。

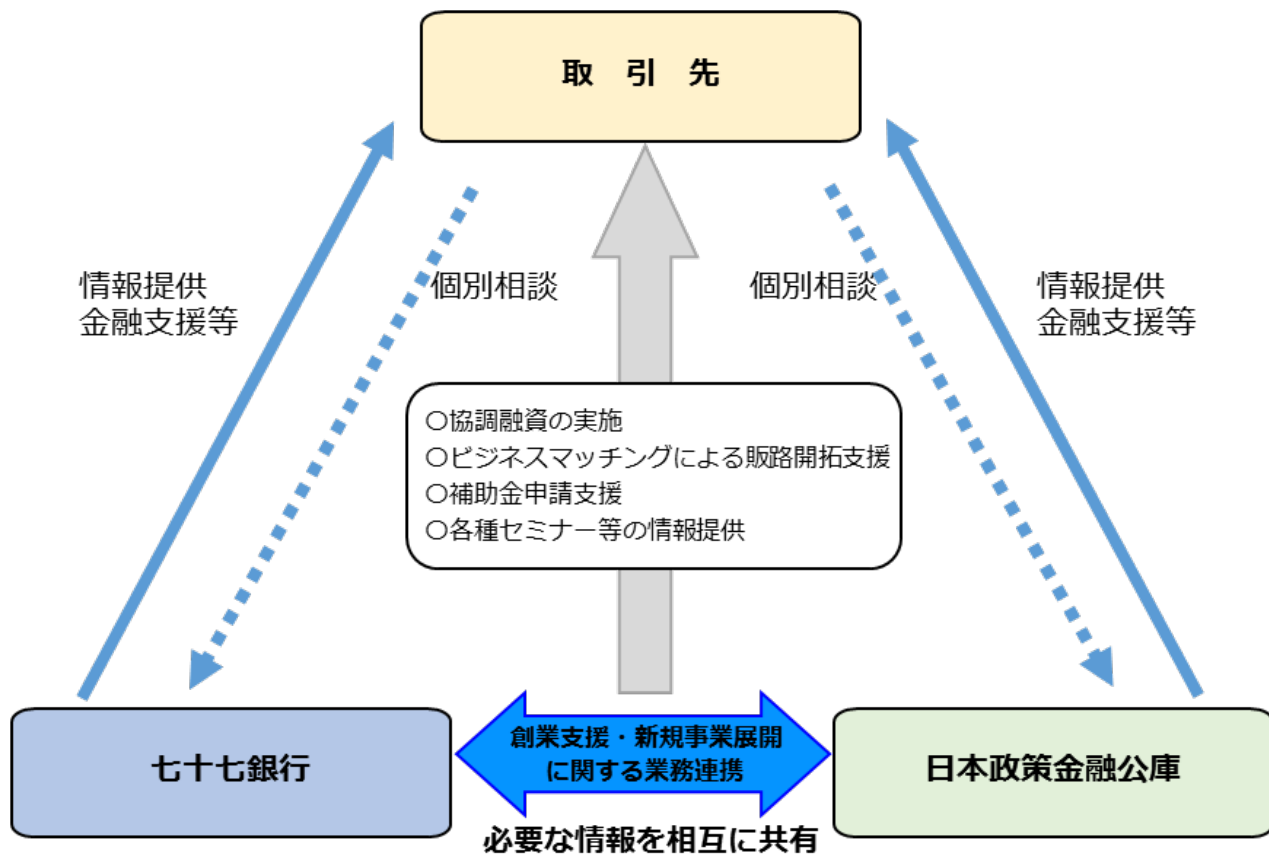
事業者名	クレマ コーヒー (代表者：伊藤 慎哉)
所在地	仙台市宮城野区五輪1丁目7-1 NSビル101
事業内容	コーヒー豆やフォームドミルク等に拘ったコーヒースタンドの経営



以上



(別 紙) 日本政策金融公庫との業務連携イメージ



以上