

データで見る宮城県

マンション（分譲・賃貸）着工戸数

○ 分譲マンション

実数

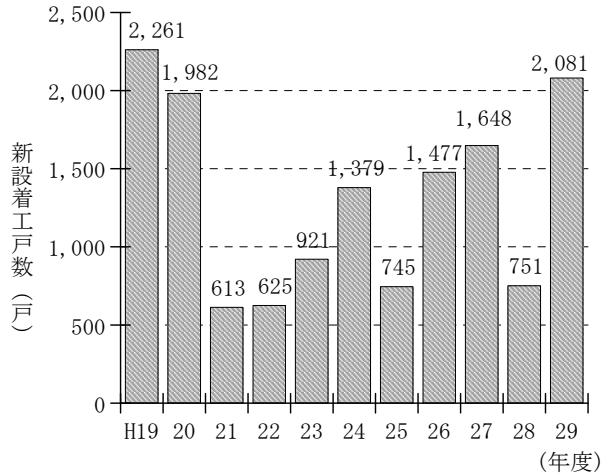
平成29年度の宮城県の分譲マンション（注）の新設住宅着工戸数は、前年比2.8倍の2,081戸となりました。

（注）分譲マンションとは「分譲」の「共同住宅」で構造が「鉄骨造」「鉄筋コンクリート造」「鉄筋鉄骨コンクリート造」のものをいう

推移

最近の推移をみると、金融危機発生後は投資意欲の大幅な減退がみられましたが、震災以降、被災住宅の建替一巡後に仙台市での大規模開発プロジェクトなどが本格化し、振れはありますが、着工水準を上げています。

宮城県の分譲マンション新設着工戸数の推移



資料：国土交通省「住宅着工統計」（以下の表も同じ）

都道府県ランキング

平成29年度の宮城県の分譲マンション新設着工戸数は全都道府県で10位、人口10万人当りの着工戸数(90戸)は同8位となり、地方4道県(北海道・宮城・広島・福岡)では3位となっています。

分譲マンション新設着工戸数ランキング（上位5都道府県・地方4道県）

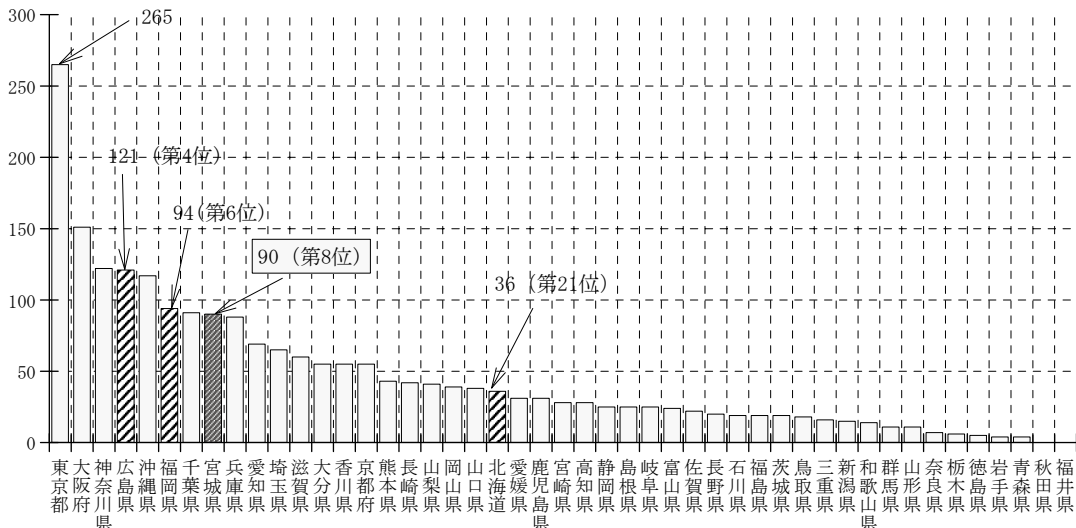
平成24年度			平成29年度		
順位	都道府県	実数	順位	都道府県	実数
1	東京都	45,166	1	東京都	35,888
2	大阪府	15,326	2	大阪府	13,420
3	神奈川県	12,599	3	神奈川県	11,208
4	埼玉県	7,349	4	千葉県	5,738
5	千葉県	6,480	5	愛知県	5,177
8	福岡県	4,982	7	福岡県	4,800
9	広島県	2,911	9	広島県	3,445
10	北海道	2,438	10	宮城県	2,081
12	宮城県	1,379	11	北海道	1,916
—	全国	124,027	—	全国	108,278

<参考>人口10万人当りの新設着工戸数		
順位	都道府県	実数
1	東京都	265
2	大阪府	151
3	神奈川県	122
4	広島県	121
5	沖縄県	117
6	福岡県	94
8	宮城県	90
21	北海道	36
—	全国	85

注：平成29年1月1日現在の推計人口で除したもの（以下も同じ）

都道府県別 人口10万人当りの分譲マンション新設着工戸数

(戸/10万人)



○ 賃貸マンション等
実数

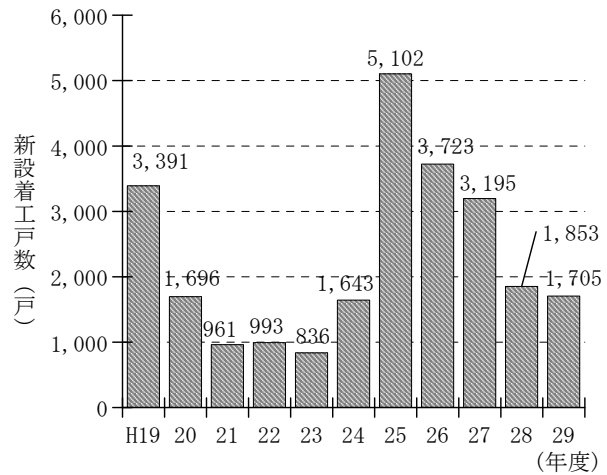
平成29年度の宮城県の賃貸マンション等(注)の新設住宅着工戸数は、前年比8.0%減の1,705戸となりました。

(注)賃貸マンション等とは、ここでは「貸家」の「共同住宅」のうち、構造が「鉄筋コンクリート造」「鉄筋鉄骨コンクリート造」(「鉄骨造」を除く)のものとし、公営住宅等を含む

推移

最近の推移をみると、東日本大震災の発災以降、災害公営住宅など被災者の住宅需要を背景に急増しましたが、平成25年をピークに減少基調となっており、仙台市内で大型物件の着工がみられるものの、足元では金融危機発生時の水準まで低下しています。

宮城県の賃貸マンション等新設着工戸数の推移



都道府県ランキング

平成29年度の宮城県の賃貸マンション等新設着工戸数は全都道府県で16位、人口10万人当りの着工戸数(74戸)は同8位となり、地方4道県では4位となっています。

なお、人口10万人当りの着工戸数を全都道府県についてみると、沖縄県(730戸)が突出しているほか、福岡県(222戸)、北海道(217戸)など地方圏が上位を占めており、これらの地域では国内外からの観光需要の増加や投資マネーの流入などを背景に、域内世帯の居住需要を上回る旺盛な住宅投資がみられる状況となっています。

賃貸マンション等新設着工戸数ランキング(上位5都道府県・地方4道県)

平成24年度			平成29年度			<参考>人口10万人当りの新設着工戸数		
順位	都道府県	実数	順位	都道府県	実数	順位	都道府県	実数
1	東京都	26,303	1	東京都	27,563	1	沖縄県	730
2	北海道	11,214	2	大阪府	14,691	2	福岡県	222
3	大阪府	11,016	3	北海道	11,661	3	北海道	217
4	福岡県	10,263	4	福岡県	11,370	4	東京都	204
5	沖縄県	7,732	5	沖縄県	10,704	5	大阪府	166
15	広島県	1,989	11	広島県	2,673	6	広島県	94
16	宮城県	1,643	16	宮城県	1,705	8	宮城県	74
-	全 国	116,813	-	全 国	126,289	-	全 国	99

注. 貸家の共同住宅のうち構造が鉄筋鉄骨コンクリート造または鉄筋コンクリート造で、公営住宅等を含む

都道府県別 人口10万人当りの賃貸マンション新設着工戸数

(戸/10万人)

