

会社概要

プロフィール

(2019年3月31日現在)

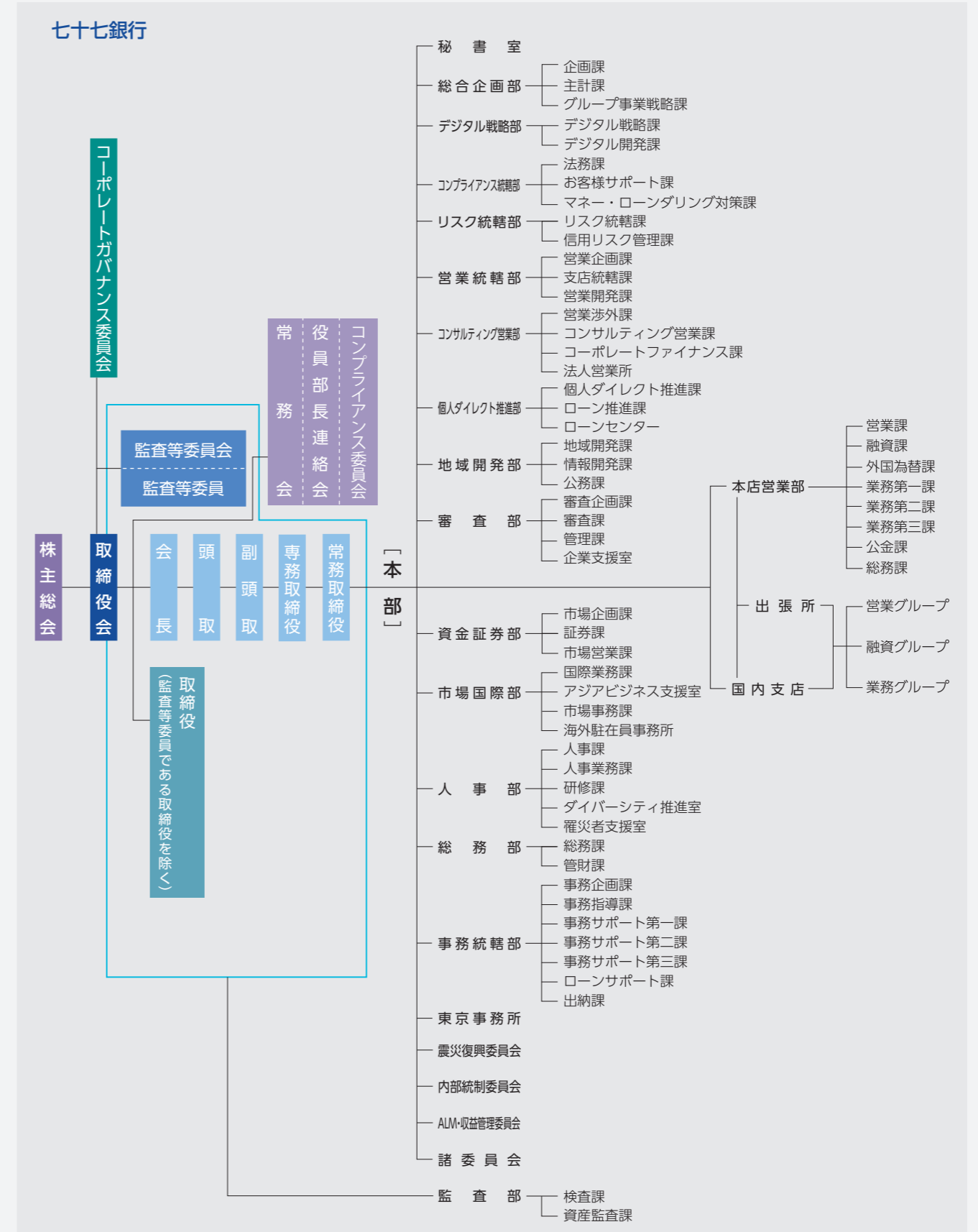
名称	株式会社七十七銀行	発行済株式総数	76,655千株
英文名称	The 77Bank, Ltd.	株主数	11,790名
本店	仙台市青葉区中央三丁目3番20号	自己資本比率(国内基準)	単体10.20% / 連結10.38%
創業	明治11年(1878年)12月9日	総資産	8兆6,103億円
資本金	246億円	預金・譲渡性預金	7兆8,918億円
従業員数	2,846人	貸出金	4兆7,250億円
拠点数	143(本支店137、出張所6)		

業務の内容

預金業務	預金	当座預金、普通預金、貯蓄預金、通知預金、定期預金、定期積金、別段預金、納税準備預金、非居住者円預金、外貨預金等を取扱っています。	
	譲渡性預金	譲渡可能な定期預金を取扱っています。	
貸出業務	貸付	手形貸付、証書貸付および当座貸越を取扱っています。	
	手形の割引	銀行引受手形、商業手形および荷付為替手形の割引を取扱っています。	
商品有価証券売買業務		国債等公共債およびコマーシャル・ペーパーの売買業務を行っています。	
有価証券投資業務		預金の支払準備および資金運用のため国債、地方債、社債、株式、その他の証券に投資しています。	
内国為替業務		送金為替、口座振込および代金取立等を取扱っています。	
外国為替業務		輸出、輸入および外国送金その他外国為替に関する各種業務を行っています。	
社債受託業務		担保付社債信託法による社債の受託業務および公社債の募集受託に関する業務を行っています。	
金融先物取引等業務		金融先物取引、オプション取引、スワップ取引等の業務を行っています。	
代理業務		日本銀行代理店、日本銀行歳入代理店業務	
		地方公共団体の公金取扱業務	
		勤労者退職金共済機構等の代理店業務	
		株式払込金の受入代理業務および株式配当金、公社債元利金の支払代理業務	
		日本政策金融公庫等の代理貸付業務	
		信託代理店業務	
		損害保険代理店業務	
		生命保険代理店業務	
	附帯業務		保護預りおよび貸金庫業務
			有価証券の貸付
		債務の保証(支払承諾)	
		金の売買	
		公共債の引受	
		国債等公共債および投資信託の窓口販売	
		企業型確定拠出年金取扱業務	
		コマーシャル・ペーパー等の取扱い	
	金融商品仲介業務		



(2019年7月31日現在)



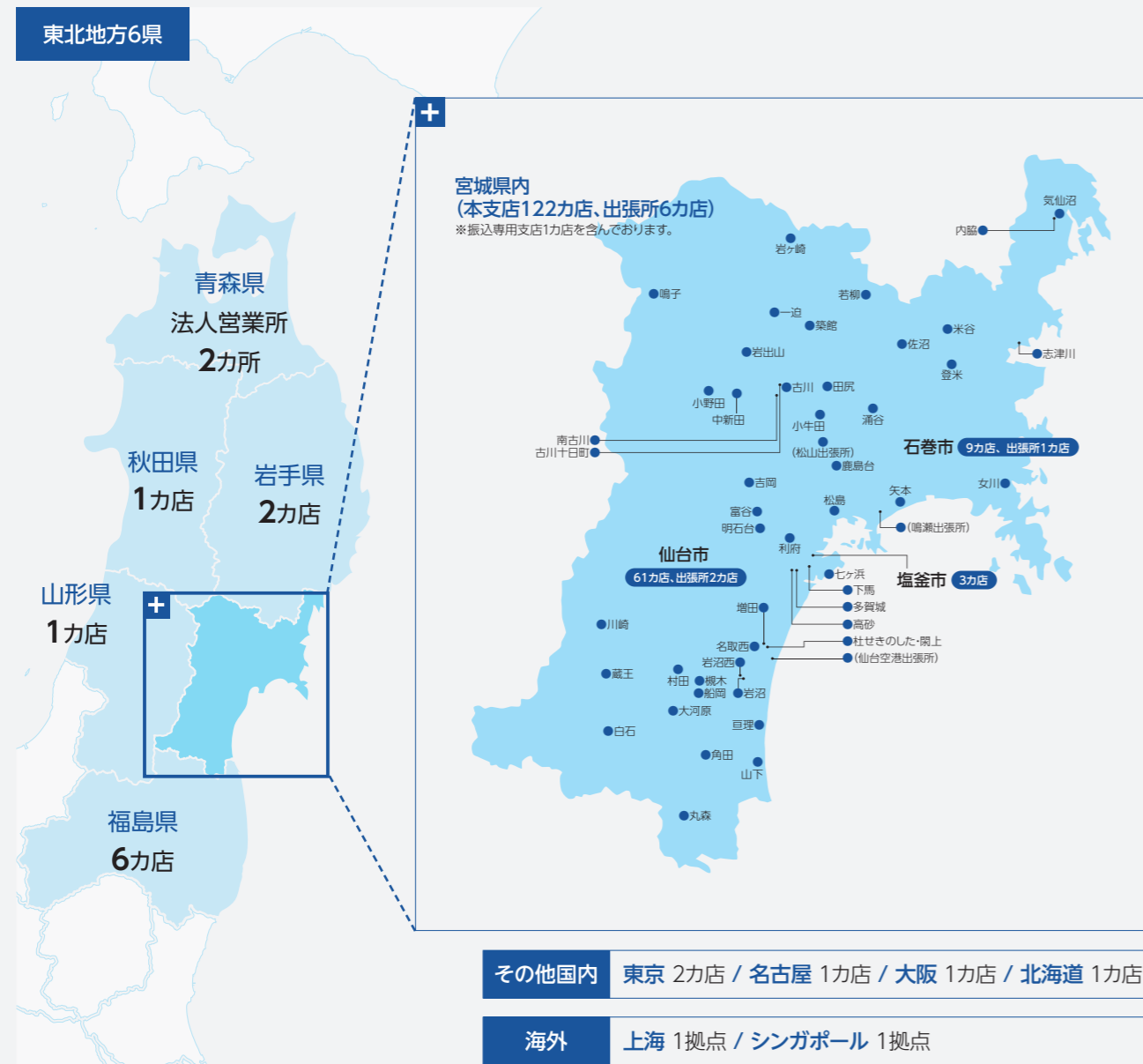
子会社

七十七リース株式会社	七十七信用保証株式会社	株式会社七十七カード	七十七証券株式会社
七十七サーチ&コンサルティング株式会社	七十七キャピタル株式会社	77ニュービジネス投資事業有限責任組合	77ストラテジック・インベストメント投資事業有限責任組合

七十七銀行について
七十七銀行の戦略
お客さま本位の業務運営
社会貢献活動
会社情報

店舗ネットワーク

(2019年6月30日現在)



店舗ネットワークデータ

	宮城県内 市町村数	うち当行店舗有	店舗数合計			ATM設置台数
			本支店数	出張所数		
宮城県内	35	31	128	122	6	784
市 (うち仙台市)	14	14	109 (63)	103 (61)	6 (2)	686 (433)
町	20	17	19	19	—	97
村	1	—	—	—	—	1
宮城県外			15	15	—	28
東京都内			2	2	—	3
その他道府県			13	13	—	25
合計	35市町村	31市町	143カ店	137カ店	6カ店	812台

(注) その他道府県支店所在地/札幌市、盛岡市、北上市、秋田市、山形市、福島市、郡山市、相馬市、南相馬市、いわき市 (2カ店)、名古屋市、大阪市

店舗一覧

(2019年7月31日現在)

店舗

宮城県

仙台市青葉区

本店営業部

〒980-8777 青葉区中央3-3-20
TEL (022) 267-1111

JR仙台出張所 (本店営業部内にて営業中)

〒980-8777 青葉区中央3-3-20 [本店営業部内]
TEL (022) 222-9808

芭蕉の辻支店 (本店営業部内にて営業中)

〒980-8777 青葉区中央3-3-20 [本店営業部内]
TEL (022) 222-7731

南町通支店

〒980-0021 青葉区中央3-5-7
TEL (022) 221-4101

名掛丁支店

〒980-0021 青葉区中央1-7-5
TEL (022) 224-0161

仙台駅前支店

〒980-0021 青葉区中央1-10-1 [ヒューモスファイブ内]
TEL (022) 221-1681

※2019年9月2日(月)に仙台市青葉区中央1-7-5(名掛丁支店内)に移転予定であります。

新伝馬町支店

〒980-0021 青葉区中央2-4-1
TEL (022) 221-5511

一番町支店

〒980-0811 青葉区一番町4-10-20
TEL (022) 222-1721

県庁支店

〒980-0014 青葉区本町3-8-1 [宮城県庁舎内]
TEL (022) 223-3454

仙台市役所支店

〒980-8671 青葉区国分町3-7-1 [仙台市庁舎内]
TEL (022) 223-2111

二日町支店

〒980-0802 青葉区二日町7-15
TEL (022) 222-4156

大学病院前支店

〒980-0824 青葉区支倉町4-29
TEL (022) 224-1577

八幡町支店

〒980-0871 青葉区八幡4-1-5
TEL (022) 273-3411

国見支店

〒981-0943 青葉区国見2-9-8
TEL (022) 275-5188

北仙台支店

〒981-0914 青葉区堤通雨宮町12-20
TEL (022) 234-1311

上杉支店

〒980-0011 青葉区上杉5-3-36 [第三勝山ビル内]
TEL (022) 211-7221

宮町支店

〒980-0004 青葉区宮町2-1-56
TEL (022) 225-8331

小松島支店

〒981-0905 青葉区小松島3-5-16
TEL (022) 234-6281

旭ヶ丘支店

〒981-0904 青葉区旭ヶ丘3-26-23
TEL (022) 273-2121

東勝山支店

〒981-0923 青葉区東勝山3-12-28
TEL (022) 271-3501

荒巻支店

〒981-0965 青葉区荒巻神明町25-3
TEL (022) 233-0186

中山支店

〒981-0952 青葉区中山4-23-28
TEL (022) 279-7011

吉成支店

〒989-3205 青葉区吉成1-17-1
TEL (022) 279-8444

栗生支店

〒989-3126 青葉区落合6-11-2
TEL (022) 392-8777

宮城町支店

〒989-3125 青葉区下愛子字観音46-3
TEL (022) 392-6567

仙台市宮城野区

仙台東口支店

〒983-0852 宮城野区榴岡2-4-22 [仙台東口ビル内]
TEL (022) 293-7741

榴岡支店

〒983-0852 宮城野区榴岡5-1-35 [三共仙台東ビル内]
TEL (022) 296-1411

仙台原町支店

〒983-0841 宮城野区原町2-3-50
TEL (022) 256-3131

宮城野支店

〒983-0045 宮城野区宮城野2-12-17
TEL (022) 256-8441

卸町支店

〒983-0043 宮城野区萩野町3-9-1
TEL (022) 232-3277

扇町支店

〒983-0034 宮城野区扇町2-2-22
TEL (022) 231-7511

幸町支店

〒983-0836 宮城野区幸町1-22-7
TEL (022) 275-1177

東仙台支店

〒983-0833 宮城野区東仙台1-2-17
TEL (022) 251-5251

鶴ヶ谷支店

〒983-0824 宮城野区鶴ヶ谷2-1-8
TEL (022) 251-8185

岩切支店

〒983-0821 宮城野区岩切字青津目121-5
TEL (022) 396-8777

仙台市若林区

荒町支店

〒984-0073 若林区荒町106-1
TEL (022) 225-5411

河原町支店

〒984-0816 若林区河原町1-4-3
TEL (022) 223-7105

南小泉支店

〒984-0823 若林区遠見塚2-1-18
TEL (022) 285-1877

沖野支店

〒984-0838 若林区上飯田1-5-34
TEL (022) 285-5161

六丁目支店

〒984-0013 若林区六丁の目南町4-5
TEL (022) 288-5611

中央市場支店

〒984-0015 若林区卸町4-3-1 [仙台市中央卸売市場内]
TEL (022) 232-8171

東卸町支店

〒984-0002 若林区卸町東2-7-1
TEL (022) 231-7551

仙台市太白区

長町支店

〒982-0011 太白区長町3-8-29
TEL (022) 248-2111

長町南支店

〒982-0011 太白区長町7-19-70
TEL (022) 247-7077

泉崎支店

〒982-0012 太白区長町南4-20-30
TEL (022) 249-3161

富沢支店

〒982-0036 太白区富沢南1-23-3
TEL (022) 246-0477

八本松支店

〒982-0001 太白区八本松1-15-25
TEL (022) 249-2151

中田支店

〒981-1104 太白区中田3-6-5
TEL (022) 241-1177

西中田支店

〒981-1105 太白区西中田7-10-50
TEL (022) 241-8572

袋原支店

〒981-1102 太白区袋原6-1-3
TEL (022) 242-0871

西多賀支店

〒982-0034 太白区西多賀1-21-5
TEL (022) 245-5161

山形県山形市

山形支店

〒990-0039 山形市香澄町3-1-3
TEL (023) 631-8157

秋田県秋田市

秋田支店

〒010-0001 秋田市中通4-12-1 [丸島ビル内]
TEL (018) 833-9371

愛知県名古屋市中区

名古屋支店

〒460-0008 名古屋市中区栄3-1-1
[広小路本町ビルディング内]
TEL (052) 262-3721

大阪府大阪市中央区

大阪支店

〒541-0059 大阪市中央区博労町3-5-1
[御堂筋グランタワー内]
TEL (06) 6244-0531

北海道札幌市中央区

札幌支店

〒060-0061 札幌市中央区南一条西4-5 [大手町ビル内]
TEL (011) 261-2551

その他

振込専用支店

事務所

海外駐在員事務所

上海駐在員事務所

中華人民共和国上海市浦东新区陸家嘴環路1000号
恒生銀行大廈16階
TEL 86-21-6841-2077

シンガポール駐在員事務所

50 Collyer Quay, #11-09 OUE Bayfront,
Singapore 049321
TEL 65-6509-0077

ローンセンター・相談プラザ・ほけんプラザ

ローンセンター

本店ローンセンター

〒980-8777 仙台市青葉区中央3-3-20
[本店3階]
TEL (022) 211-9752

長町ローンセンター

〒982-0011 仙台市太白区長町7-19-70
[長町南支店2階]
TEL (022) 246-4466

泉ローンセンター

〒981-3133 仙台市泉区泉中央1-13-4
(泉エクスセルビル内) [泉中央支店2階]
TEL (022) 218-6311

仙台東口ローンセンター

〒983-0852 仙台市宮城野区榴岡2-4-22
(仙台東口ビル内) [仙台東口支店2階]
TEL (022) 293-6077

石巻ローンセンター

〒986-0868 石巻市恵み野3-4-2 (ホームック敷地内)
[蛇田支店2階]
TEL (0225) 95-7788

杜せきのしたローンセンター

〒981-1227 名取市杜せきのした1-3-4
[杜せきのした支店内]
TEL (022) 382-9277

六丁目ローンセンター

〒984-0013 仙台市若林区六丁目の目南町4-5
[六丁目支店内]
TEL (022) 390-0020

相談プラザ

仙台駅前相談プラザ

〒980-0021 仙台市青葉区中央1-10-1
(ヒューモスファイブ内) [仙台駅前支店内]
☎ (0120) 60-4377

※2019年8月30日(金)15時をもちまして営業を終了いたします。

泉相談プラザ

〒981-3117 仙台市泉区市名坂字町68-2
[泉支店内]
☎ (0120) 55-4277

明石台相談プラザ

〒981-3332 富谷市明石台6-1-415
[明石台支店内]
☎ (0120) 87-5077

栗生相談プラザ

〒989-3126 仙台市青葉区落合6-11-2
[栗生支店内]
☎ (0120) 56-2977

利府相談プラザ

〒981-0112 宮城県利府町利府字新揺橋65-1
(18街区5画地) [利府支店内]
☎ (0120) 34-7077

古川相談プラザ

〒989-6162 大崎市古川駅前大通2-5-17
[古川支店内]
☎ (0120) 75-0477

ほけんプラザ

77明石台ほけんプラザ

〒981-3332 富谷市明石台6-1-415
[明石台支店内]
☎ (0120) 25-2377 (予約専用ダイヤル)

77長町南ほけんプラザ

〒982-0011 仙台市太白区長町7-19-70
[長町南支店2階]
☎ (0120) 10-7577 (予約専用ダイヤル)

法人営業所

法人営業所

青森法人営業所

〒030-0861 青森市長島2-13-1
[AQUA青森スクエアビル内]
TEL (017) 774-3077

八戸法人営業所

〒031-0041 八戸市廿三日町10
[石万ビルディング内]
TEL (0178) 38-9677

海外発行カード対応ATM

本店営業部

仙台空港出張所

JR仙台駅3階

仙台空港鉄道杜せきのした駅

店舗・CSコーナーの詳細については
こちらよりご覧いただけます。

